



## Dispositif en Amont de la Qualification - DAQ -2.0 du Bassin d'emploi de Vesoul - 2021/2025

### Pour qui ?

- ✓ Tout public dans une démarche d'insertion socio-professionnelle :
  - ▶ à partir de 16 ans.
  - ▶ Inscrit ou non à Pôle Emploi.
  - ▶ qui ont ou non un projet.

### Pour quoi ?

- ✓ Définir et/ou construire un parcours individualisé d'accès à la formation et à l'emploi.
- ✓ Préparer une entrée en formation ou accéder directement à l'emploi.

### Avec qui ?

#### Une équipe :

- ✓ Un référent pour chaque bénéficiaire, l'interlocuteur privilégié durant la totalité du parcours.
- ✓ Des formateurs et des professionnels.

### Et concrètement ?

#### Un temps pour construire et/ou réaliser un projet professionnel réaliste

- ✓ Mise en situation professionnelle :
  - plateaux techniques ;
  - immersions en formations qualifiantes ;
  - immersions en entreprises.
- ✓ Ateliers "découverte des opportunités d'emploi du territoire".
- ✓ Ateliers identification et valorisation de ses compétences professionnelles.
- ✓ Ateliers pour lever les freins (numérique, mobilité, etc).

#### Un temps pour acquérir les pré-requis :

- ✓ Acquisition des pré-requis fondamentaux à l'entrée en formation.
- ✓ Ateliers "découverte de soi" (points forts, points faibles).
- ✓ Préparation aux certifications en lien avec le projet professionnel :
  - Cléa ;
  - Cléa numérique ;
  - Delf Pro ;
  - Tosa, Pix, Voltaire ;
  - HACCP, SST ;
  - TOEIC ;
  - etc.
- ✓ Ateliers "développement des compétences numériques".

### Comment orienter ?

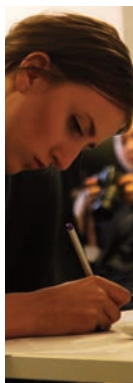
- ✓ Envoyer la fiche du Conseil Régional "PEF" (Projet d'Entrée en Formation) ou
- ✓ Envoyer un courriel avec le nom/prénom et les coordonnées du candidat :
 

**daq.vesoul@gmail.com**

*RDV attribué sous 7 jours ouvrables.*

ou
- ✓ Contacter par téléphone :
 

**Afpa Haute-Saône**  
**03 84 97 77 80**



Formation adulte

