



La Production de Gelée Royale

Objectifs :

Acquérir les connaissances théoriques et pratiques pour développer et intégrer un atelier de production de gelée royale sur une exploitation agricole.

Conditions d'admission et d'inscription :

Prérequis :

- ✓ Posséder 15 ruches minimum ;
- ✓ Posséder des connaissances en élevage de reines.

Public concerné :

- ✓ Apiculteurs professionnels ou amateurs ayant pour objectif le développement d'un atelier de gelée royale.

Pour entrer en formation, vous devez :

- ✓ Avoir un projet professionnel ;
- ✓ Justifier d'une expérience en apiculture, notamment en élevage ;
- ✓ Savoir utiliser l'outil informatique ;
- ✓ Participer à un entretien téléphonique de motivation.

Délais d'accès à la formation :

- ✓ Inscription de Février à Juin (si places disponibles, inscriptions repoussées à date ultérieure) ;
- ✓ Entrées permanentes de Février à Juin.

Déroulement & Organisation de la Formation

Durée :

✓ 80 heures de formation :

- ✓ 52 heures de formation théorique à distance. Les modules de formation sont accessibles sur internet via une plateforme de formation. Formation théorique de février à septembre :
- ✓ Elaboration et caractéristiques de la GR
- ✓ Techniques de production et conditions de développement d'un atelier de GR
- ✓ Hygiène, sécurité et réglementation encadrant l'activité de production de GR
- ✓ La filière, le marché et les réseaux de commercialisation
- ✓ Intégration de l'atelier
- ✓ 28 heures de stage pratique qui se déroulent chez un apiculteur professionnel.



Formation adultes



Formation accessible à tous publics en situation de handicap

Référente handicap :
Séverine Piroolley

severine.piroolley@educagri.fr



CFPPA de Vesoul

16, rue E. Belin
CS. 60363
70014 Vesoul cedex
Tél. 03 84 96 85 00
cfppa.vesoul@educagri.fr

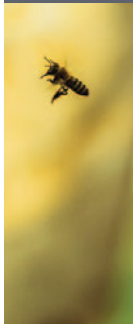
Référent formation :
Thierry NAVARRO
thierry.navarro@educagri.fr

www.vesoul-agrocampus.fr





La Production de Gelée Royale



Formation adultes



Formation accessible à tous publics en situation de handicap
Référente handicap :
Séverine Piroolley
severine.piroolley@educagri.fr



CFPPA de Vesoul

16, rue E. Belin
CS. 60363
70014 Vesoul cedex
Tél. 03 84 96 85 00
cfppa.vesoul@educagri.fr

Référent formation :
Thierry NAVARRO
thierry.navarro@educagri.fr
www.vesoul-agrocampus.fr

Calendrier :

Première session pratique :

- du 27 juin au 30 juin 2023

Lieu :

- Champis (07)

Deuxième session pratique :

- du 5 au 8 septembre 2023

Lieu :

- LOURY dans le 45 (Loiret)

Inscription possible jusqu'au 15 juin 2023

Lieu :

Domicile du stagiaire et exploitation Apicole

Le suivi à distance est assuré par mail, tél.:

- ✓ Au niveau administratif par le CFPPA de Vesoul
- ✓ Au niveau technique par un groupe de tuteurs producteurs membres du GPGR

Modalités d'évaluation & Mode de Validation

- ✓ Attestation de compétences délivrée par le CFPPA

Rémunération & Financement

Plusieurs sources de financement sont possibles :

- ✓ Financement personnel : 866 €
- ✓ Financement possible par Pôle Emploi, employeur et Vivea
- ✓ Non éligible au CPF

Poursuites d'études & Métiers préparés

Poursuite d'études :

- ✓ BPREA Brevet Professionnel Responsable d'Entreprise Agricole.

Métier préparé :

- ✓ Apiculteur.

Indicateurs de résultats :

	Nombre de stagiaires	Nombre d'abandon	Taux de satisfaction stagiaires
GELEE ROYALE	26	1	75%

