



et votre vie s'active



VOUS ACCOMPAGNER POUR ÊTRE
LIBRE
DE CROIRE EN VOUS
et en l'avenir



et votre vie s'active



Bilan Expert SANTE et TRAVAIL : Sécurisez votre parcours professionnel 24 heures 2160€

Objectifs

Retrouver son cap professionnel suite à un problème de santé.

Contenu de la formation :

Le contenu du bilan proposé par le CIBC respecte le cadre légal comprenant 3 phases.

PRELIMINAIRE : J'analyse ma situation actuelle, mon parcours professionnel. J'explore mes attentes et mes besoins, en prenant en compte ma santé (contre-indications médicales). Je co-construis avec mon consultant des objectifs et choisis les outils et modalités adaptés. Lors de cette première phase, je confirme également ma volonté de m'engager dans la réalisation d'un bilan de compétences. dans la réalisation d'un bilan de compétences.

INVESTIGATION : Je prends le temps d'étudier toutes les options pour sécuriser mes choix en fonction de mes besoins, de mes capacités et de mes priorités.

J'identifie mes connaissances, mes compétences et qualités professionnelles et personnelles. Je travaille sur l'acceptation de mon problème de santé, l'image et l'affirmation de soi pour rebondir. Je définis mes aptitudes, motivations, intérêts, zones de confort et valeurs professionnelles.

J'explore différents environnements professionnels et le marché du travail afin de faire des choix éclairés, en tenant compte des besoins socio-économiques de mon territoire d'activité. J'étudie des hypothèses, puis je confirme, infirme ou adapte les pistes identifiées. Je prépare les étapes à franchir et je passe à l'action.

J'accède si je veux, quand je veux à mon espace personnel en ligne : idéal pour retrouver tous les documents et les ressources qui me concernent.

CONCLUSIONS : Je recense les éléments favorables et les points à améliorer au vu de mon projet professionnel, voire de mon projet de formation. Je coconstruis avec mon consultant mon plan d'action et les étapes et moyens pour le mettre en œuvre. J'affine mon argumentation pour valoriser mon projet, en adéquation avec mes contre-indications médicales.

Ces éléments apparaissent dans une synthèse détaillée mettant en valeur mes atouts, mes choix, mes solutions professionnelles et mon plan d'actions personnalisé.

En plus, j'acquiers de nouvelles compétences : argumenter mes choix, mieux valoriser mes atouts, accéder aux bonnes informations (emploi, métier, formation), mesurer les réalités et opportunités de mon environnement, mobiliser des réseaux professionnels, élaborer un plan d'action et une



Formation adulte



Formation accessible à tous publics en situation de handicap

Référente handicap :

Chrystelle CHEVILLARD

chrystelle.chevillard@educagri.fr

CIBC de Haute-Saône

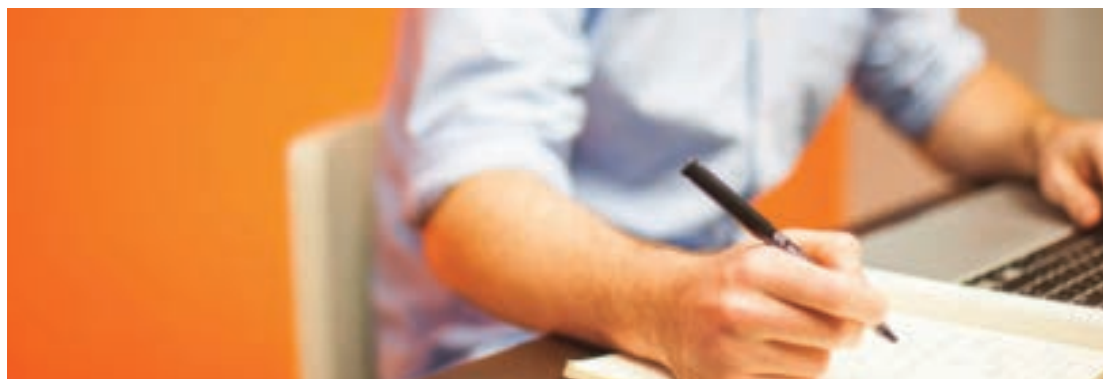
16, rue E. Belin
CS. 60363 - 70014 Vesoul cedex
11, rue Gambetta - 70100 GRAY
Tél. 03 84 96 85 04

Référent :

Carole DECHAMBENOIT

carole.dechambenoit@educagri.fr

cibc-70@educagri.fr





VOUS ACCOMPAGNER POUR ÊTRE
LIBRE
DE CROIRE EN VOUS
et en l'avenir



et votre vie s'active



Bilan Expert SANTE et TRAVAIL : Sécurisez votre parcours professionnel 24 heures 2160€

stratégie, passer à l'action avec une image de soi restaurée...

Enfin, je bénéficie d'un entretien de suivi 6 mois après la fin de la prestation.

Estimation du travail personnel, à réaliser par le bénéficiaire : 8 H.

Les points forts de la formation :

Depuis plus de 30 ans, le réseau CIBC accompagne vos envies professionnelles et possède une expérience confirmée auprès de personnes rencontrant des problèmes de santé. Vous bénéficiez d'un accompagnement adapté et renforcé pour sécuriser vos choix.

Résultats attendus :

J'ai un document de synthèse qui formalise les résultats détaillés de mon bilan et j'ai déterminé un plan d'action qui répond à mes attentes.

Je peux m'appuyer sur ces documents pour argumenter sur le ou les projets élaborés avec mon consultant.

Ce document de synthèse, co-construit avec le bénéficiaire, fera l'objet d'un échange avec le consultant, lors de la troisième phase, avant sa validation définitive.

Publics concernés :

Toute personne déclarant rencontrer des problèmes de santé la contraignant à changer de métier et/ou de secteur professionnel. Tout public : demandeur d'emploi, salarié, indépendant ... avec ou sans RQTH. Ces publics peuvent venir spontanément mais aussi être orientés par des partenaires.

Conditions spécifiques et prérequis :

Je bénéficie d'un entretien d'accueil et de conseil gratuit (au CIBC ou à distance) pour

confirmer le choix du type de bilan, adapter le contenu de mon bilan, échanger avec un conseiller et définir les modalités et le calendrier de mon accompagnement.

Niveau de sortie :

Sans niveau spécifique.

Description :

24h d'accompagnement.

Organisation de la formation :

- ✓ Systèmes d'entrées et sorties permanentes
- ✓ Entretiens individuels avec un consultant référent et un référent handicap si besoin
- ✓ Présentiel et/ou distanciel
- ✓ Tests, questionnaires professionnels
- ✓ Plateforme pédagogique numérique
- ✓ Pédagogiques
- ✓ Entretien de suivi à 6 mois

Modalités d'évaluation & Mode de Validation

- ✓ Synthèse écrite du bilan de compétences
- ✓ Certificat de réalisation

Financement & rémunération :

Plusieurs sources de financement sont possibles pour les personnes souhaitant suivre la formation, (pour tous renseignements, n'hésitez pas à nous contacter)

Demandeur d'emploi, prise en charge possible par le Conseil régional ou Pole Emploi sous certaines conditions.

Salarié d'entreprise, prise en charge possible par l'entreprise ou l'organisme paritaire financeur dans le cadre du Compte Personnel de Formation.

Candidats libre : Financement personnel sur devis

www.vesoul-agrocampus.fr



Formation adulte



Formation accessible à tous publics en situation de handicap

Référente handicap :

Christelle CHEVILLARD

christelle.chevillard@educagri.fr

CIBC de Haute-Saône

16, rue E. Belin
CS. 60363 - 70014 Vesoul cedex
11, rue Gambetta - 70100 GRAY
Tél. 03 84 96 85 04

Référent :

Carole DECHAMBENOIT

carole.dechambenoit@educagri.fr

cibc-70@educagri.fr